

Wein



vom Vulkan

...natürlich aus den Kaiserstühler Winzergenossenschaften

Die Glut des Vulkans die Sonne des Südens das einzigartige Terroir und die Kunst zeitgemäßer Vinifikation... Ein bisschen von allem ist in jedem unserer Weine. Entdecken Sie ihren Wein vom Vulkan.



Das perfekte Paar - Feine Küche und ein Kaiserstühler. Sei es klassisch mit rassigem Weiß und Grauburgunder, mit feurigen Roten oder frech mit Rivaner, Silvaner, Müller-Thurgau & Co.

Fragen zum Wein?
Kaiserstühler Wein-Marketing GmbH
Telefon 07667- 9304-0

Fragen zum Tourismus?
Telefon 07667- 940155



Kaiserstühler Wein Marketing GmbH

79235 Vogtsburg-Achkarren
Telefon 07662 - 9304-0
info@winzergenossenschaft-achkarren.de
www.kaiserstuehler-wein.de

Achkarren

BADISCHER WINZERKELLER BREISACH

Bickensohl

Bötzingen

Bischoffingen

Burkheim

GRÄFLICH VON KAGENECK'SCHE BREISACH

IHRINGEN

JECHTINGEN

Kiechlinsbergen

Königschaffhausen

Oberbergen

KAISERSTÜHLER WINZERVEREIN OBERROTWEIL

Sasbach

WASENWEILER

SERVICE



Sigi Hiss, Weinfachberater aus Einsiedeln (Schweiz) hat fürs chilli die Vorzeigeprodukte getestet.

Best of Baden ^{Teil 1}

„Der NDR, das Beste am Norden“, heißt ein Werbeslogan des Norddeutschen Rundfunks in Hamburg. „Das Beste aus Baden“ heißt das Motto des aktuellen chilli-Wein-Guides, und da das Beste von den Winzergenossenschaften und Weingütern so reichhaltig ist, hat sich chilli-Autor und Weinfachberater Sigi Hiss dazu entschlossen, dieses Thema in zwei Ausgaben zu behandeln. In der nächsten Nummer wird es also noch mehr traumhafte Trauben geben.

Baden ist in die neun Weinanbaubereiche Badische Bergstraße, Bodensee, Breisgau, Kraichgau, Kaiserstuhl, Markgräflerland, Ortenau, Tauberfranken und Tuniberg aufgeteilt und sie alle haben eines gemeinsam: ein in Deutschland überdurchschnittlich warmes Klima.

„Von der Sonne erschlagen“, hätte es 2003 heißen können, denn speziell Baden, seine Weingüter und Winzergenossenschaften hatte unter dem extremen Jahrgang 2003 zu leiden. Rund 100 gibt es im Badischen und sie bewirtschaften etwa 85 Prozent der insgesamt 315 Einzellagen. „Die Besten aus Baden haben bei den jetzt verkosteten Weinen ein Spitzenniveau, einen deutlichen Qualitätssprung haben die Cuvées gemacht“, erklärt Hiss. Die Top-Weine sind auch in ein paar Jahren noch hervorragend zu trinken, einzelne sogar noch nach 2010.

Trotzdem sieht der Wein-Experte das Potenzial „nur zum Teil ausgeschöpft. Qualitativ ist noch viel mehr möglich.“ Negativ sieht Hiss den Trend dahin, dass viele Weine heutzutage mit 14 Prozent Alkohol und mehr gemacht werden. „Nicht alle Weine verdauen diese Alkoholwerte, bei einigen gehen auf diesem Weg Eleganz und Finesse verloren.“

Trotzdem können sich die chilli-Leser auf zwei Ausgaben mit den Besten der Besten freuen und gerne auch eigene Vorschläge für die Verkostung machen.

Einfach eine Mail an: bargmann@chilli-online.de

Lars Bargmann

weiß

Jechtinger Hochberg

Weißburgunder Spätlese
WG Jechtingen
Jg. 2004

Verhaltene Nase, helle cremige Früchte, sehr klar, feine hefige Noten, frische Säure, zitrusartige Aromen, Granny Smith-Äpfel, gut gemacht, Tiefe & Komplexität fehlt etwas

🍷 bis Mitte 2007

7,65 €

83



Blansinger Wolfer

Weißburgunder Spätlese
Bezirkshaus
Markgräflerland
Jg. 2004

Opulente Nase, dicke reife Birnen & Grapefruit, etwas Honig, am Gaumen etwas alkoholisch, cremig, leicht bitter, könnte mehr Substanz haben, mittlere Länge mit alkoholischem Abgang

🍷 bis Mitte 2007

8,60 €

82



Jechtinger Eichert

Grauburgunder Spätlese
WG Jechtingen
Jg. 2004

Anfangs verhalten, Ansatz von frischen Birnen/Litschi/mehligem Äpfeln, reife Säure, Cremigkeit, etwas Joghurt & wieder Birnen, saftig, sehr gute Balance, elegant, glänzt mit Ausgewogenheit

🍷 bis 2007

7,65 €

86



***Botrytis:** Botrytis cinera ist ein Pilz, der Weintrauben befallen kann. Er ruft große Schäden hervor, wenn er sich auf unreife Beeren setzt – entwickelt er sich jedoch in mildem Herbstwetter auf reifen Trauben, dann wirkt sich der Befall positiv aus: Der Pilz durchlöchert die Beerenhaut, dadurch verdunstet mehr Wasser und die traubeneigenen Aromastoffe konzentrieren sich auf natürliche Weise.

Schlatter Maltesergarten
Weißer Burgunder
Weingut Martin Wassmer
Jg. 2004

Offene exotische Nase, Blüten, Papaya & rote Johannisbeere, elegant, tief, am Gaumen dicht & kompakt, aber bestens balanciert, mineralische Note, noch jung, sehr dezentes Barrique im Hintergrund, sehr komplexer & strukturierter Wein, sehr langer Abgang

Ende 2006 bis 2009

8,40 €

91

TOP



Achkarrer Schloßberg
Ruländer Auslese
WG Achkarren
Jg. 2004

Dumpf, Rosinen – Botrytis*, nasse Wolle, leer, am Gaumen dito

7,95 €

63



Achkarrer Schloßberg
Chardonnay
WG Achkarren
Jg. 2004

Reife & cremige helle Früchte, holzwürzige Anklänge, am Gaumen dicht & kompakt, Frische, schöner Schmelz, wirkt elegant, nicht ganz trocken, noch etwas unruhig & leichte Bitterkeit im langen Abgang

bis 2007

7,95 €

86



Edition S
Cuvée Auslese
Bezirkshaus
Markgräflerland
Jg. 2003

Eher verhalten, Limetten & etwas Mineralik, frischer Apfel & Melone, wird mit Luft cremiger, gute reife Balance, Schmeichler, rund, mollig, druckvoller Abgang, Tiefe fehlt etwas

auf dem Punkt – bald trinken

12,- €

85



Selection S
Chardonnay
Schwarzer Adler
Jg. 2004

Deutliches Barrique, voluminös, würziges Gemüse, Mirabellen & Reineclauden, wirkt am Gaumen noch etwas abweisend mit hoher Mineralität & etwas Gerbstoff, auch am Gaumen noch deutliches feines Barrique, dicht, feste Säure, Rasse & Strenge anzeigend, langer Abgang

noch mindestens 2 Jahre reifen lassen; 2007 – 2010

20,10 €

92

TOP



Chardonnay
Ziereisen
Jg. 2003

Sehr offene gemüsigte Nase, Spargel, laktische Noten wie Sahne & Crème Brûlée, sehr komplex & voluminös, am Gaumen Kraft & wuchtig, sehr gut integriertes Barrique, Schmelz, eine dominierende Mineralik, weite Struktur, nicht die Rasse & Strenge, aber mundfüllend & auskleidend, eher der Pavarotti als der Carreras

bis 2009/10

12,40 €

92

TOP



Reserve
Grauburgunder
Weingut Fritz Waßmer
Jg. 2003

Offene, fast noch wuchtige Nase mit dunklem Honig, reifen Bananen & Äpfeln, im Hintergrund etwas Rosinen & Tabak, am Gaumen wuchtig & mächtig, wieder dunkle von Botrytis* geprägte Aromen, deutliches Barrique, weniger wäre mehr gewesen – wirkt alkoholisch, würde 3-4 Punkte mehr bekommen, braucht viel Luft...

bis 2007

10,- €

87



Schlatter Maltesergarten „R“
Weißer Burgunder
Weingut Martin Wassmer
Jg. 2003

Voluminös & weit, Spargel, frisches Gemüse wie Fenchel & Lauch, frische Kräuter, erdig, deutliches aber sehr nerviges Barrique, am Gaumen saftig, rund, auskleidend, sehr gute Balance, süßlicher Extrakt, reifes helles Obst, laktische Noten, tief & lang, deutliches Barrique

bis 2008/9

11,50 €

89



Oettlinger Sonnhole
Gewürztraminer Auslese
Bezirkshaus Markgräflerland
Jg. 2003

Rosinen & Karamell, mit Luft kommen Rosen & Lindenblüten, etwas Muskat, auch exotische Früchte, sehr schöne Nase – aber auch alkoholisch wirkend, am Gaumen sehr alkohollastig, Trockenfrüchte, wirkt gezerrt, wenig Frucht, keine Sortentypizität am Gaumen, Typisches Kind aus 2003

19,- €

73



Reserve
Weißburgunder
Weingut Fritz Waßmer
Jg. 2003

Sehr reif, Sahne, buttrig, am Gaumen sehr wuchtig – Alkohol sehr deutlich, über dem Zenit, ein 2003er-Kind, innerhalb einer Stunde nach dem Öffnen trinken. Deutlich krautige Noten

10,- €

76



Alle Verkostungen sind Blindverkostungen, Flasche verdeckt, Temperaturen: Rotwein 18 Grad / Weißwein 13 Grad. Geruchsfreie DLG-Degustationsgläser, alle Weine trocken.

Verkostungskriterien

1. Absoluter Geschmack, 2. Preis – Gegenwert – Relation

Bewertung

Skala: 50–100 Punkte ●

50–60: nahezu nicht genießbar | 60–70: schlechtes Produkt, verfallen oder verwässert | 70–80: Produkt ok, aber austauschbar, keine Sortentypizität | 80–90: guter bis sehr guter Wein, sorten- oder regionsspezifisch, wieder erkennbar, differenziert | 90–100: große Kunst, komplex, vielschichtig, hohe Differenzierbarkeit, sorten-, region- oder stilmannt

TOP Die besten Weine wurden nochmals verkostet, daraus die Tops gewählt.

Lagern oder sofort trinken?

ANZEIGE



WEINGUT | SCHLATHOF

Unsere **Straußwirtschaft**
ist vom 9. März bis 10. Mai geöffnet!

Mo-Fr ab 17 Uhr
So u. Feiertage ab 12 Uhr
Samstag Ruhetag
Familie Fritz Hanser, Schlathöfe 3
D-79111 Freiburg, Tel. 0761 4 18 47

© concept-mov.de



AS
Reinhart
WBGUT | SCHLATHOF
Tengel Straße
Eugen-Keidel Bad
Dorint Hotel
Ausfahrt Freiburg Süd
FREIBURG

WEINE • EDELBRÄNDE • STRAUSS • FERIENWOHNUNG



ANZEIGE

**Einladung
zur traditionellen
Jungweinprobe
des Jahrgangs 2006**

**Freitag, den 24. März 2006
17.00 – 21.00 Uhr
Eintritt 8,- €**

**im CASTELLBERG KELLER
79282 Ballrechten-Dottingen**

Probieren Sie bei einem
Kellerrundgang unter fachlicher
Führung die neuen Weine des
Jahrgangs 2005 direkt
vom Fass!

Musik – Unterhaltung



**Edition Zähringer
Löwe 32**

**Spätburgunder Auslese
Wilhelm Zähringer
Jg. 2003**

Voluminöse Nase, offen & weit angelegt, süßlich, Schoko, Waldbeeren, wirkt sehr modern, am Gaumen saftig mit spröden Tanninen, weich, voller Körper, Tiefe fehlt, deutlicher Alkohol, etwas Kohlensäure die stört, schade, die Nase verspricht viel mehr, hier wurde zu viel gewollt & erzwungen

bald trinken

25,50 €

80



M

**Spätburgunder
Weingut Fritz Waßmer
Jg. 2003**

Bitterschoko, Walnuss, erdig, kräuterig, Waldbeeren im Hintergrund, alles sehr feingliedrig, sehr komplexe Nase, am Gaumen Süssholz, seidige Tannine, herrliche Säure dazu, zwar satt & dicht aber mit edler Struktur & Finesse. Langer Abgang mit etwas kühlen Kräutern.

bis 2008

14,50 €

88

TOP



Edition S

**Spätburgunder
Bezirkskellerei
Markgräflerland
Jg. 2003**

Rote etwas künstliche Kirschrucht, süßlich wirkend, ätherische Note, eingekochte Waldbeeren, am Gaumen weich, rund, saftig mit etwas störendem CO₂, sehr rotfruchtig, gut gemacht, Tiefe fehlt

bis Mitte 2007

12,- €

83



Merdinger Bühl

**Spätburgunder Spätlese
Barrique
Weingut Schlatthof
Jg. 2003**

Dezente Nase, erdig, Schwarzkirsche, etwas Trüffel & Waldboden, am Gaumen saftig & abgestimmt, gewisse Eleganz, Touch CO₂, ein ehrlicher & solide gemachter Wein – durchaus mit Stil

bis 2007

10,- €

85



Lupus Superior

**Cuvée
WG Wolfenweiler
(Jg. k.A.)**

Eingekochte konzentrierte rote, etwas aufdringliche Frucht, künstlich, am Gaumen schlank mit guter Balance, trinkfertig, wenig Tiefe

bis 2007

7,60 €

81



Edition S

**Rotwein Cuvée
Bezirkskellerei
Markgräflerland
Jg. 2003**

Offene, feste Nase, schwarze Kirschen & Brombeeren, etwas Johannisbeerkraut, minzig, tief, am Gaumen rund, weich, reifes Tannin, saftig, spielt etwas mit Restzucker, gut gemachter moderner Wein, gewisse Finesse, es fehlt aber an Tiefe & Komplexität am Gaumen für einen Top Wein

bis 2007/8

14,- €

84



Cabernet Sauvignon

**Bezirkskellerei
Markgräflerland
Jg. 2003**

Verschlössen, konzentrierte Brombeeren & schwarze Johannisbeeren, süßlich, Bitterschoko, etwas grüne Walnuss im Hintergrund, kompakte Nase, am Gaumen satte Struktur mit reifen Tanninen & guter Säure, wirkt dicht & kompakt ohne fett zu sein, langer brombeenger Abgang, sehr moderner Stil auf sehr gutem Niveau

bis 2007/8

12,- €

87

TOP



Selection S

**Spätburgunder
Schwarzer Adler
Jg. 2004**

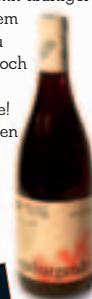
Sehr mineralische Nase, getrocknetes Laub & Äste, sehr gut eingebundenes Barrique, noch etwas zurückhaltend, sehr klare Aromen. Am Gaumen hohe Extrakt Süße, dicht gewirkt, satte Struktur mit kräftiger Säure & dichtem Tannin, viel zu jung, langer noch verschlossener Abgang, klasse! Luft, dekantieren

2007 bis 2010

24,- €

91

TOP



Tschuppen

**Spätburgunder
Ziereisen
Jg. 2003**

Verhalten, grüne Walnuss, mineralisch, Ansatz von eingelegten roten Früchten, am Gaumen kräftige & doch reife Säure, reifes Tannin, erdig, mineralisch, dicht, lang, braucht Luft, dekantieren

bis 2008

10,- €

88

TOP



Camenot

**Cuvée
Weinkeller Ehrenkirchen
Jg. 2003**

Reife satte Kirsch & Johannisbeerfrucht, Himbeeren & Kräuter im Hintergrund, würzige Holznoten, Minze, am Gaumen sehr gute Balance, satt, dichte schwarzbeerige Früchte – kompotartig, seidige Tannine, internationaler Stil auf sehr hohem Niveau, Klasse

bis 2008/9

19,50 €

88

TOP



Cuvée Felix

**Merlot & Cabernet
Weingut Fritz Waßmer
Jg. 2003**

Offen, weit, voluminös, getrocknete Kräuter, Cassis, eingelegte schwarze Kirschen, schwarze Oliven im Hintergrund, dezente Barriquenoten, tief, am Gaumen weich, ausladend, saftig, Balance, alles zur Genüge vorhanden, druckvoll, sehr lang, ein Wein für Newworld-Liebhaber. In seiner Art Klasse – dem Spätburgunder-Freund sicher zu opulent

bis 2008

17,50 €

89



Schulen

**Ziereisen
Jg. 2003**

Kräuter der Provence, Süßholz, nasser Schiefer, etwas Rumtopf, Waldboden, sehr komplex, Tiefe, am Gaumen alles gut entwickelt, satt und doch gewisse Eleganz, hat Stil, rote frische Früchte, erdig, reifes Tannin & feingliedrige Säure, schöner mineralischer Abgang

bis 2009/10

14,80 €

90

TOP



Jechtinger Eichert

**Spätburgunder
WG Jechtingen
Jg. 2004**

Offene Nase, hochreife Himbeeren & Erdbeeren, kühle frische Kräuter, Zwetschge im Hintergrund, am Gaumen nicht ganz die Klasse wie die Nase, wirkt ausbalanciert mit jedoch spürbarem Alkohol, reif, samtig

sofort trinken

15,75 €

85

TOP

